

Światowe trendy rozwoju executives w oparciu o doświadczenia z Harvard Business School.

W którym kierunku powinien iść HR?

Monika Godzińska





Szalone lata 90.....

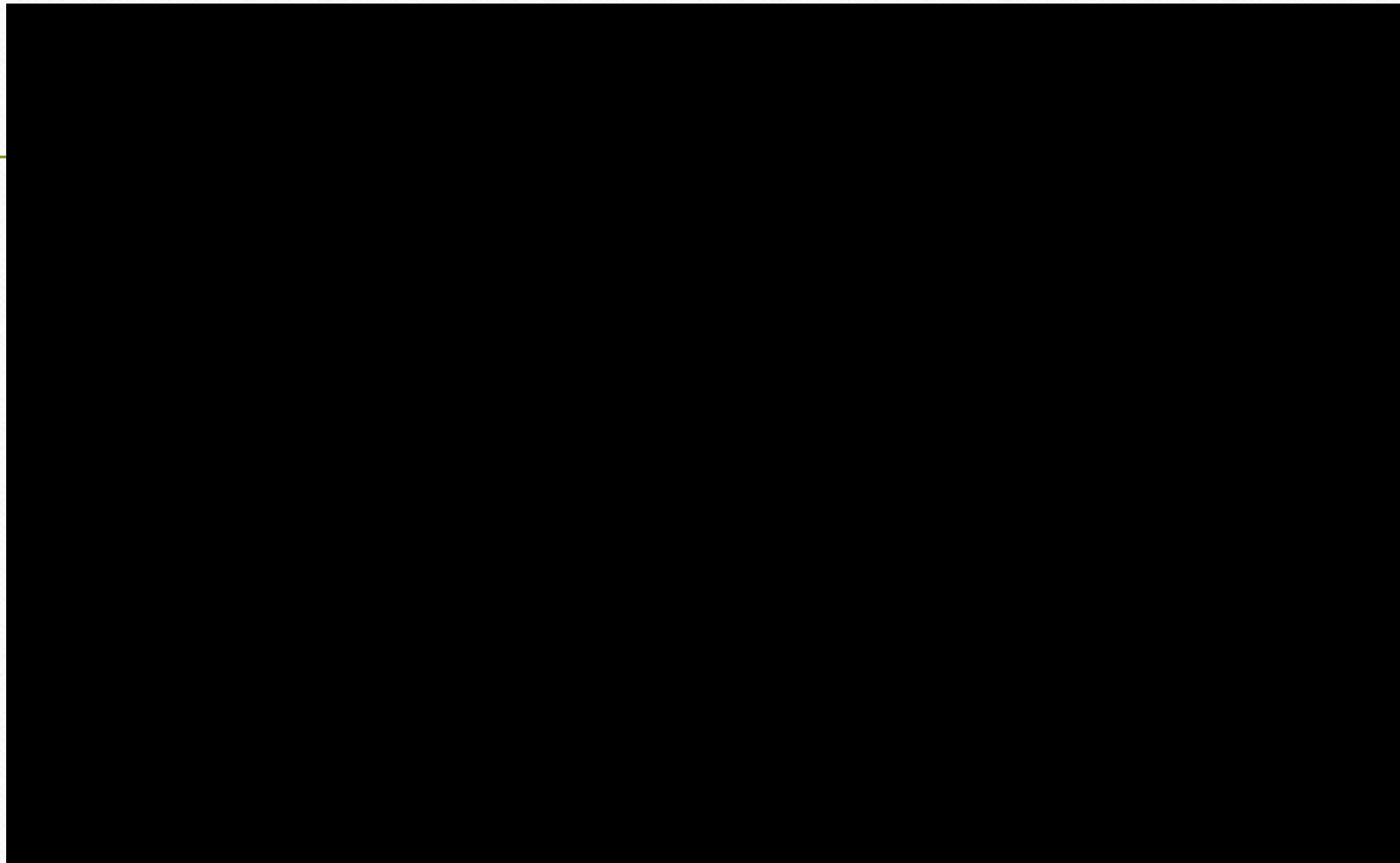


Upadłe anioły kryzysu ...

- Enron
- Arthur Andersen
- Lehman Brothers
- Maddoff
- Washington Mutual
- AIG – ubezpieczenia
- Royal Bank of Scotland
- ABN Amro Bank

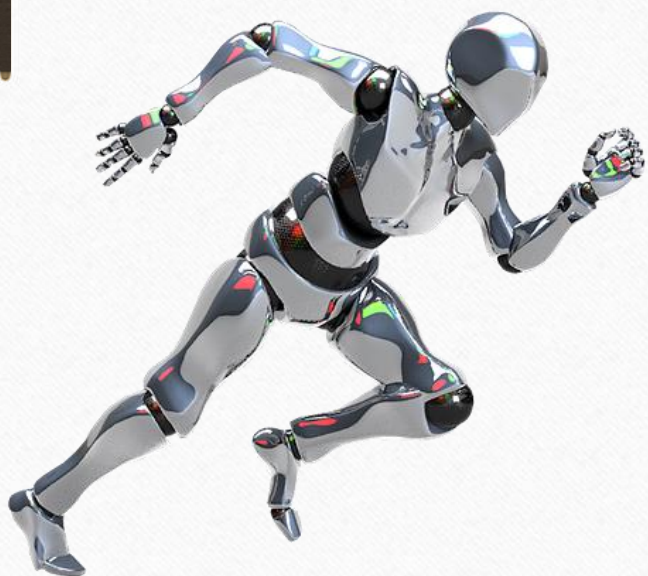


Dokąd zmierzamy w skali makro?



Teraźniejszość / niedaleka przyszłość

Start (strat) upy



Nowe pokolenia



Największe firmy na świecie na przestrzeni ostatnich 10 lat...

2008	Założone	Kap rynkowa	Miejsce	2018	Założone	Kap rynkowa
PetroChina	1999	728	1	Apple	1976	890
Exxon	1870	492	2	Google	1998	768
General Electric	1892	358	3	Microsoft	1975	680
China Mobile	1997	344	4	Amazon	1994	592
ICBC	1984	336	5	Facebook	2004	545
Gazprom	1989	332	6	Tencent	1998	526
Microsoft	1975	313	7	Berkshire	1955	496
Royal Dutch Shell	1907	266	8	Alibaba	1999	488
Sinopec	2000	257	9	J&J	1886	380
AT&T	1885	238	10	JP Morgan	1871	375

*źródło: prof. Andrew Wu

Jak HR powinien wspierać rozwój firmy?

Żeby być konkurencyjnym w cyfrowym i szybko zmieniającym się świecie potrzebujemy „smart” strategii biznesowych, „smart” struktur organizacyjnych, a przede wszystkim „smart” **liderów**.



Jaki lider będzie skuteczny w tych czasach?

**Liderem się jest,
a nie się bywa...**

<http://fortune.com/worlds-greatest-leaders/>

Jak HBS szkoli liderów?

- Historia Twojego życia
- Popelnione błędy
- Przeżycia, które na Ciebie wpłynęły

Kim jesteś?



Jak rozwinąć w sobie autentycznego lidera?

- Samoświadomość
- Wartości
- Silne strony
- Ludzie, którzy Cię wspierają
- Zintegrowane życie
- Cel / misja życiowa



Dziękuję